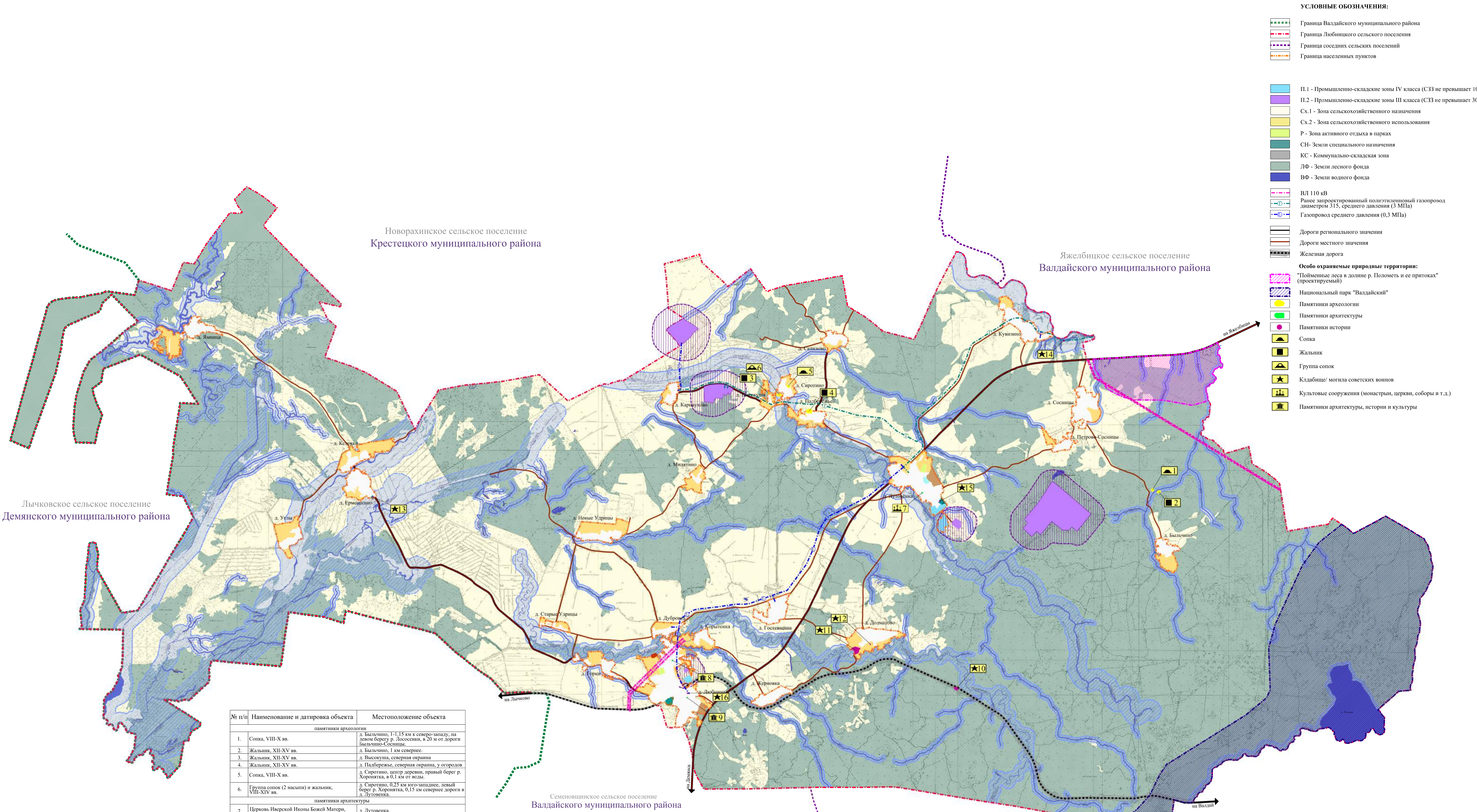


Любницкое сельское поселение
Валдайского муниципального района Новгородской области

Карта санитарно-защитных, водоохранных и иных зон с особыми условиями использования территории

Приложение 2
к правилам землепользования и застройки
Любницкое сельское поселение
Валдайского муниципального района
Новгородской области



- УСЛОВНЫЕ ОБОЗНАЧЕНИЯ:**
- Граница Валдайского муниципального района
 - Граница Любницкого сельского поселения
 - Граница соседних сельских поселений
 - Граница населенных пунктов
- П.1 - Промышленно-складские зоны IV класса (СЗЗ не превышает 100 м)
П.2 - Промышленно-складские зоны III класса (СЗЗ не превышает 300 м)
Сх.1 - Зона сельскохозяйственного назначения
Сх.2 - Зона сельскохозяйственного использования
Р - Зона активного отдыха в парках
СН - Земли специального назначения
КС - Коммунально-складская зона
ЛФ - Земли лесного фонда
ВФ - Земли водного фонда
- ВЛ 110 кВ
Ранее запроектированный подгазопровод газопровод диаметром 315, среднего давления (3 МПа)
Газопровод среднего давления (0,3 МПа)
- Дороги регионального значения
Дороги местного значения
Железная дорога
- Особо охраняемые природные территории:**
"Пойменные леса в долине р. Поломь и ее притоках" (проектируемый)
Национальный парк "Валдайский"
Памятники археологии
Памятники архитектуры
Памятники истории
Сопка
Жальник
Группа сопек
Кладбище/могила советских воинов
Культовые сооружения (монастыри, церкви, соборы и т.д.)
Памятники архитектуры, истории и культуры

№ п/п	Наименование и датировка объекта	Местоположение объекта
памятники археологии		
1.	Сопка, VIII-X вв.	д. Бальдино, 1-1,5 км к северо-западу, на левом берегу р. Лососеня, в 20 м от дороги Жальник-Соснина.
2.	Жальник, XII-XV вв.	д. Бальдино, 1 км севернее.
3.	Жальник, XII-XV вв.	д. Высокуша, северная окраина
4.	Жальник, XII-XV вв.	д. Падбережье, северная окраина, у огородов
5.	Сопка, VIII-X вв.	д. Сиротино, центр деревни, правый берег р. Хорюятка, в 0,1 км от воды.
6.	Группа сопек (2 насыпи) и жальник, VIII-XIV вв.	д. Сиротино, 0,25 км юго-западнее, левый берег р. Хорюятка, 0,15 км севернее дороги в д. Лутовенка.
памятники архитектуры		
7.	Церковь Иверской Иконы Божьей Матери, 1904 г.	д. Лутовенка.
8.	Дом жилой XIX вв.	д. Любница.
9.	Дом жилой XIX вв.	д. Любница.
памятники истории		
10.	Кладбище советских воинов, 1942-1943 гг.	д. Бальдино.
11.	Кладбище советских воинов, 1941-1943 гг.	д. Долматово.
12.	Могила командира заградительного отряда А.Алексеева, 1920-1941 гг.	д. Долматово.
13.	Братская могила советских воинов, 1941-1943 гг.	д. Ермошкино.
14.	Кладбище советских воинов, 1941-1943 гг.	д. Кувазино.
15.	Кладбище советских воинов, 1941-1943 гг.	д. Лутовенка.
16.	Кладбище советских воинов, 1941-1943 гг.	д. Любница.