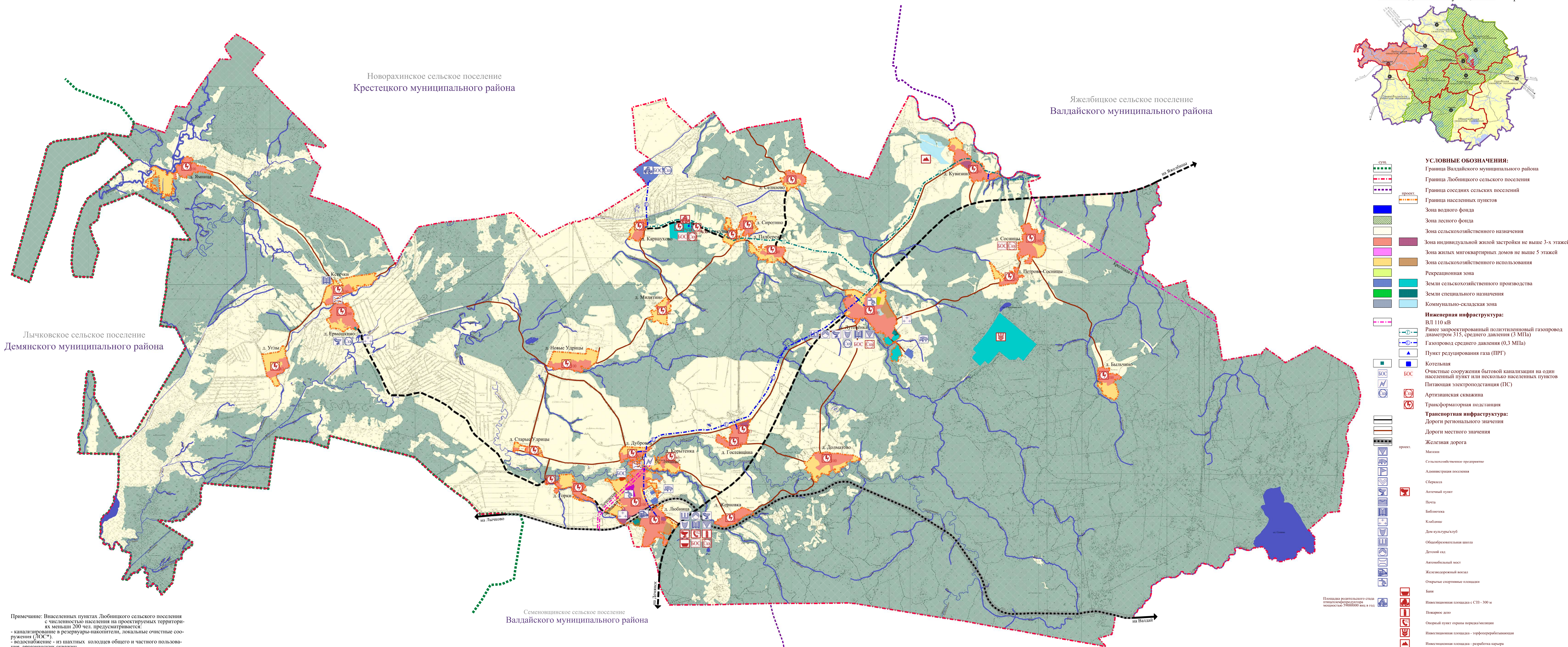


Внесение изменений в Генеральный план Любницкого сельского поселения Валдайского района Новгородской области

Карта планируемого размещения объектов местного значения сельского поселения.

Схема расположения
Любницкого сельского поселения
в системе Валдайского муниципального района



- УСЛОВНЫЕ ОБОЗНАЧЕНИЯ:**
- Граница Валдайского муниципального района
 - Граница Любницкого сельского поселения
 - Граница соседних сельских поселений
 - Граница населенных пунктов
 - Зона водного фонда
 - Зона лесного фонда
 - Зона сельскохозяйственного назначения
 - Зона индивидуальной жилой застройки не выше 3-х этажей
 - Зона жилых многоквартирных домов не выше 5 этажей
 - Зона сельскохозяйственного использования
 - Рекреационная зона
 - Земли сельскохозяйственного производства
 - Земли специального назначения
 - Коммунально-складская зона
- Инженерная инфраструктура:**
- ВЛ 110 кВ
 - Рынее газорегулирующее подстанционное газопровод диаметром 315, среднего давления (3 МПа)
 - Газопровод среднего давления (0,3 МПа)
 - Пункт редуцирования газа (ПРГ)
 - Котельная
 - Очистные сооружения бытовой канализации на один населенный пункт или несколько населенных пунктов
 - Питающая электроподстанция (ПС)
 - Артезианская скважина
 - Трансформаторная подстанция
- Транспортная инфраструктура:**
- Дороги регионального значения
 - Дороги местного значения
 - Железная дорога
- Прочие объекты:**
- Мельница
 - Сельскохозяйственное предприятие
 - Администрация поселения
 - Сбербанк
 - Автомобильный пункт
 - Почта
 - Библиотека
 - Клубы
 - Дом культуры/клуб
 - Общественная площадь
 - Детский сад
 - Автомобильный пост
 - Железнодорожный вокзал
 - Открытые спортивные площадки
 - Баня
 - Инвестиционная площадка с СЭЗ - 300 м
 - Индустриальное здание
 - Открытый пункт охраны окружающей среды
 - Инвестиционная площадка - торфоразработчик
 - Инвестиционная площадка - разработка карьера

Примечание: В населенных пунктах Любницкого сельского поселения с численностью населения на проектируемых территориях меньше 200 чел. предусматривается:

- канализование в резервуары-накопители, локальные очистные сооружения (ЛОС*);
- водоснабжение - из шахтных колодезь общего и частного пользования, артезианских скважин;
- Для инвестиционной площадки предусматривается:
- канализование на очистные сооружения (БОС);
- водоснабжение из артезианских скважин.

ЛОС* - локальные очистные сооружения бытовой канализации на один дом, группу домов или объект.

					878-П1		
					Внесение изменений в Генеральный план Любницкого сельского поселения Валдайского района Новгородской области		
Выполнен:	Лист	№ докум.	Дата		Страниц	Лист	Листов
ДЛ	Валдайск				1	3	3
Редиз.	Павлова	Поселение с территориальными планировками			ООО «РАСПУТ»		
Карта планируемого размещения объектов местного значения сельского поселения. М. 1:2000					НОВГОРОДГРАНПРОЕКТ		