

Внесение изменений в Генеральный план Любницкого сельского поселения Валдайского района Новгородской области

Карта границ населенных пунктов входящих в состав сельского поселения.

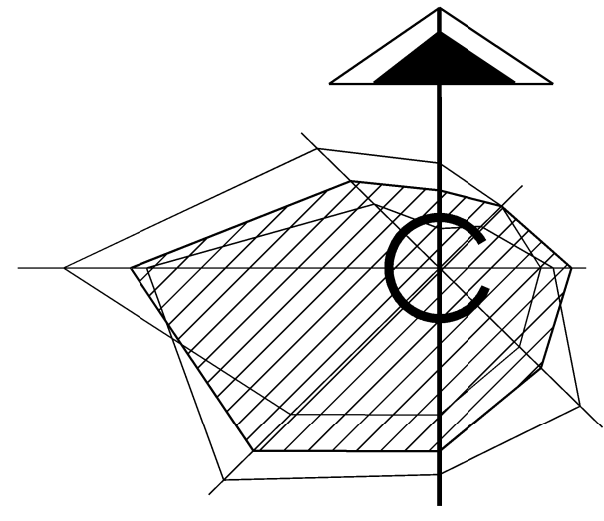
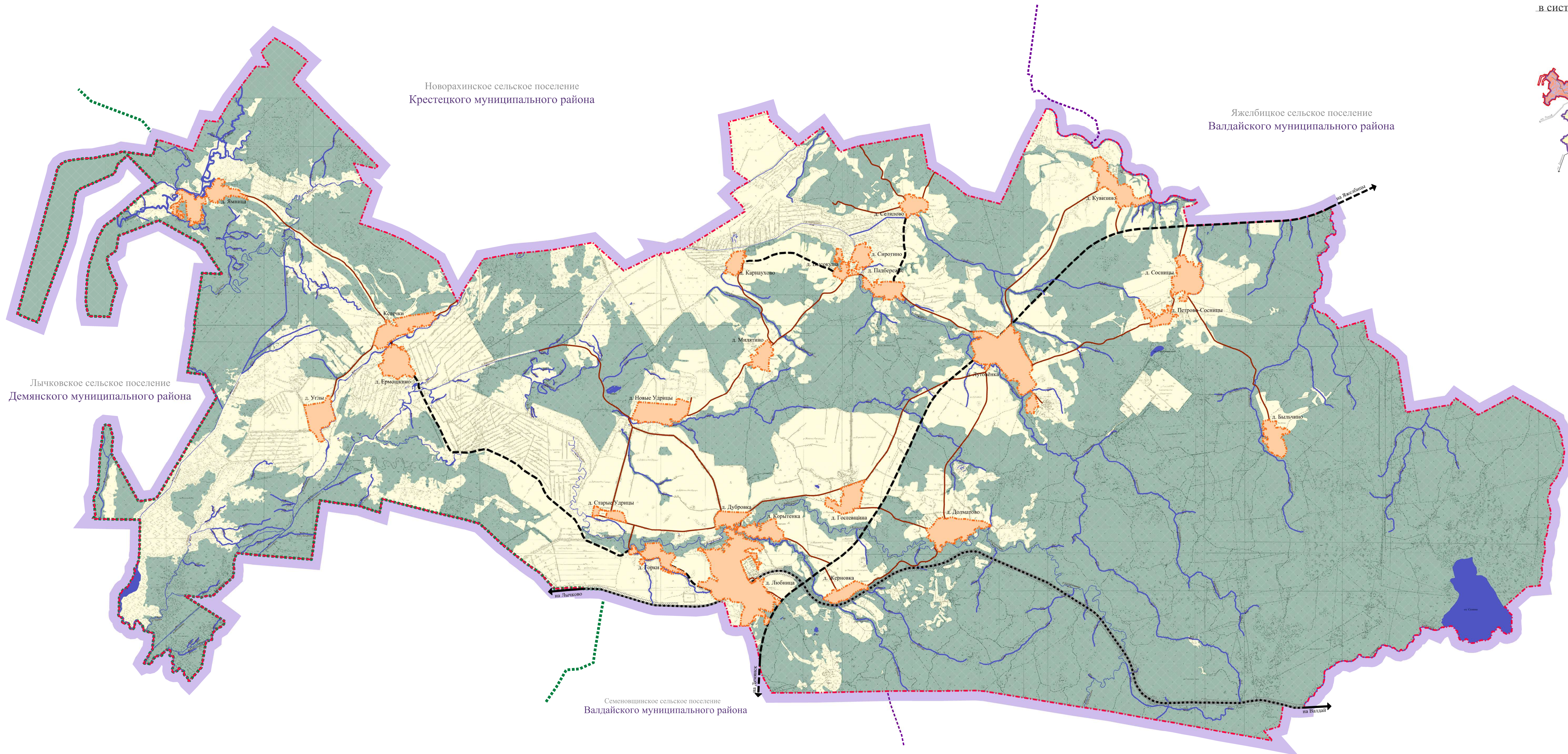


Схема расположения
Любницкого сельского поселения
в системе Валдайского муниципального района



УСЛОВНЫЕ ОБОЗНАЧЕНИЯ:

- Граница Валдайского муниципального района
- Граница Любницкого сельского поселения
- Граница соседних сельских поселений
- Граница населенных пунктов
- Зона водного фонда
- Зона лесного фонда
- Зона сельскохозяйственного назначения
- Земли населенных пунктов
- Транспортная инфраструктура:**
- Дороги регионального значения
- Дороги местного значения
- Железная дорога

					8/8 - ПП
Изм.	Кол.	Лист	Ч. отд.	Дата	Внесение изменений в Генеральный план Любницкого сельского поселения Валдайского района Новгородской области
01	1	1			
02	1	1			
03	1	1			
04	1	1			
05	1	1			
06	1	1			
07	1	1			
08	1	1			
09	1	1			
10	1	1			
11	1	1			
12	1	1			
13	1	1			
14	1	1			
15	1	1			
16	1	1			
17	1	1			
18	1	1			
19	1	1			
20	1	1			
21	1	1			
22	1	1			
23	1	1			
24	1	1			
25	1	1			
26	1	1			
27	1	1			
28	1	1			
29	1	1			
30	1	1			
31	1	1			
32	1	1			
33	1	1			
34	1	1			
35	1	1			
36	1	1			
37	1	1			
38	1	1			
39	1	1			
40	1	1			
41	1	1			
42	1	1			
43	1	1			
44	1	1			
45	1	1			
46	1	1			
47	1	1			
48	1	1			
49	1	1			
50	1	1			
51	1	1			
52	1	1			
53	1	1			
54	1	1			
55	1	1			
56	1	1			
57	1	1			
58	1	1			
59	1	1			
60	1	1			
61	1	1			
62	1	1			
63	1	1			
64	1	1			
65	1	1			
66	1	1			
67	1	1			
68	1	1			
69	1	1			
70	1	1			
71	1	1			
72	1	1			
73	1	1			
74	1	1			
75	1	1			
76	1	1			
77	1	1			
78	1	1			
79	1	1			
80	1	1			
81	1	1			
82	1	1			
83	1	1			
84	1	1			
85	1	1			
86	1	1			
87	1	1			
88	1	1			
89	1	1			
90	1	1			
91	1	1			
92	1	1			
93	1	1			
94	1	1			
95	1	1			
96	1	1			
97	1	1			
98	1	1			
99	1	1			
100	1	1			

Карта границ населенных пунктов входящих в состав сельского поселения. М 1:25000
ООО «РАСЧЕТПРОЕКТ»
НОВГОРОДГРАНПРОЕКТ