

Внесение изменений в Генеральный план Любницкого сельского поселения Валдайского района Новгородской области

Карта особых экономических зон с нанесением местоположения существующих и строящихся объектов Федерального, регионального и местного значения.

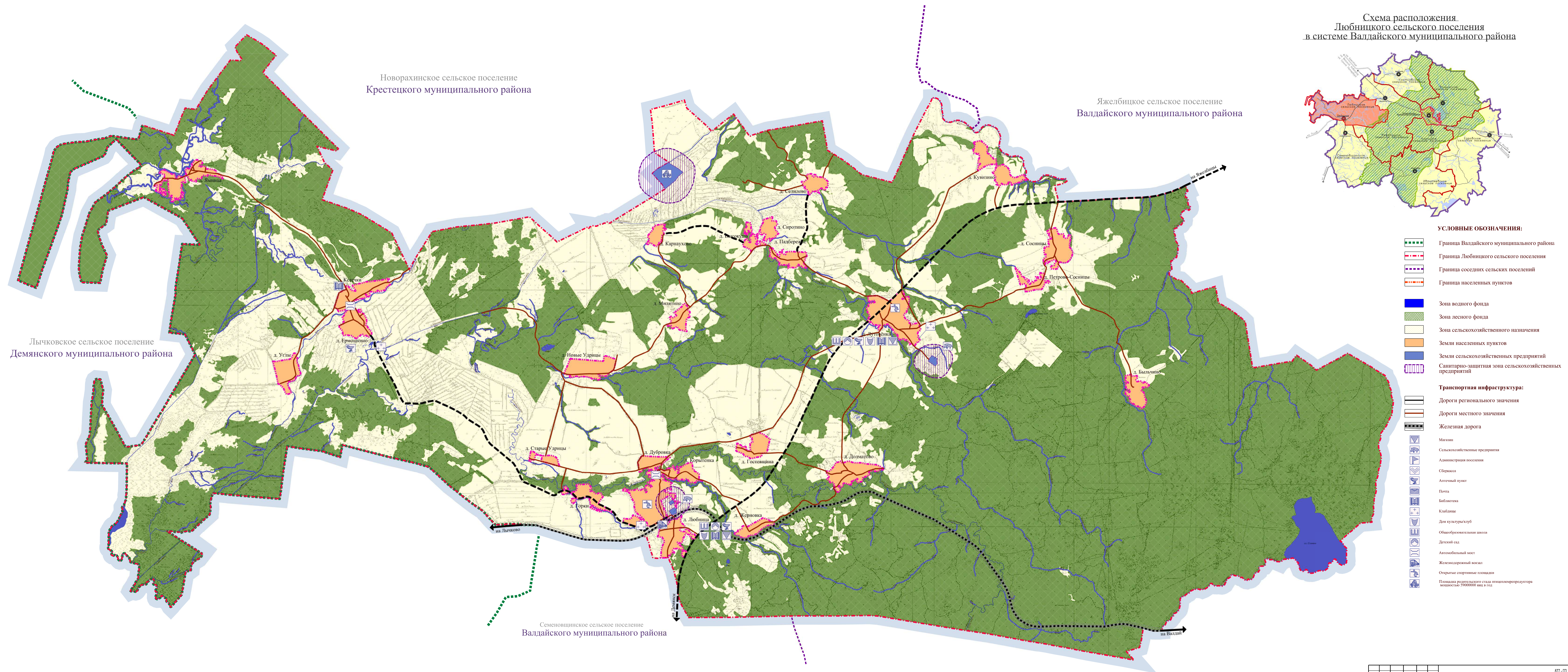


Схема расположения Любницкого сельского поселения в системе Валдайского муниципального района



УСЛОВНЫЕ ОБОЗНАЧЕНИЯ:

- Граница Валдайского муниципального района
 - Граница Любницкого сельского поселения
 - Граница соседних сельских поселений
 - Граница населенных пунктов
 - Зона водного фонда
 - Зона лесного фонда
 - Зона сельскохозяйственного назначения
 - Земли населенных пунктов
 - Земли сельскохозяйственных предприятий
 - Санитарно-защитная зона сельскохозяйственных предприятий
 - Транспортная инфраструктура:**
 - Дороги регионального значения
 - Дороги местного значения
 - Железная дорога
 - Места
 - Сельскохозяйственные предприятия
 - Администрация поселения
 - Сберкасса
 - Аптечный пункт
 - Почта
 - Библиотека
 - Кабинет
 - Дом культуры/клуб
 - Общеобразовательная школа
 - Детский сад
 - Автомобильный мост
 - Железнодорожный мост
 - Открытые спортивные площадки
- Масштаб проекционного плана: 1:5000000 (масштаб 1:5000000 в 2011 г.)

					87 - П
Имя	Фамилия	Имя	Фамилия	Имя	Фамилия
Внесение изменений в Генеральный план Любницкого сельского поселения Валдайского района Новгородской области					
Выполнил	Проверил	Исполнитель	Дата	Страницы	Листы
В.И.И.	В.И.И.			2	2
Карта была подготовлена на основании генерального плана Любницкого сельского поселения и строений объектов Федерального, регионального и местного значения.				ООО ТРАНСИТЕЛ НОВГОРОД-ГРАНДИПРОЕКТ	