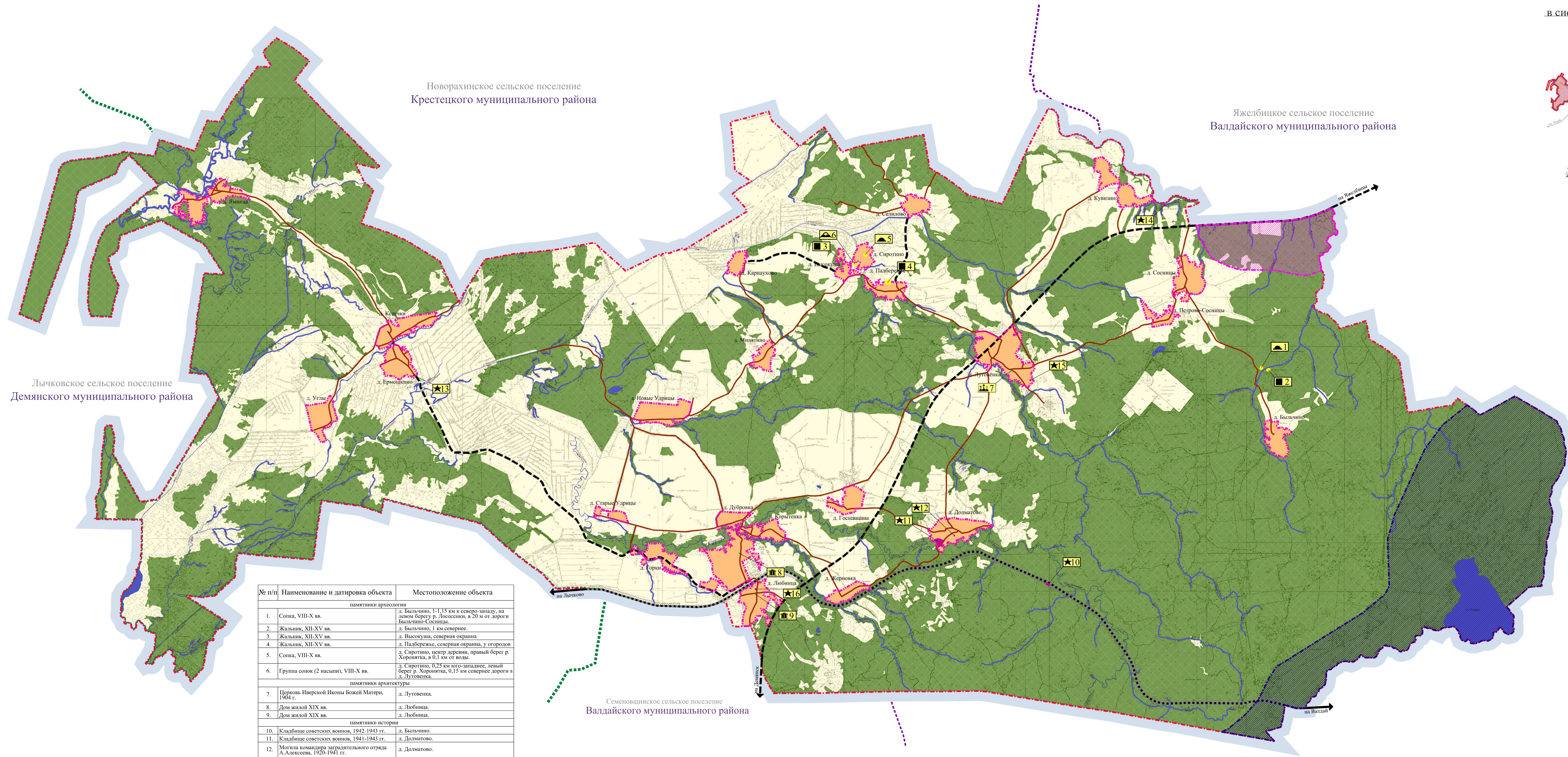


# Внесение изменений в Генеральный план Любницкого сельского поселения Валдайского района Новгородской области

## Карта особо охраняемых природных территорий Федерального, регионального и местного значения с нанесением территорий объектов культурного наследия.

Схема расположения  
Любницкого сельского поселения  
в системе Валдайского муниципального района



- УСЛОВНЫЕ ОБОЗНАЧЕНИЯ:**
- Граница Валдайского муниципального района
  - Граница Любницкого сельского поселения
  - Граница соседних сельских поселений
  - Граница населенных пунктов
  - Зона водного фонда
  - Зона лесного фонда
  - Зона сельскохозяйственного назначения
  - Земли населенного пункта
  - Транспортная инфраструктура:**
    - Дорога регионального значения
    - Дорога местного значения
    - Железная дорога
  - Особо охраняемые природные территории:**
    - "Пойменные леса в долине р. Подомь и ее притоках" (проектируемый)
    - Национальный парк "Валдайский"
    - Памятники археологии
    - Памятники архитектуры
    - Памятники истории
    - Сопка
    - Жальник
    - Группа сопок
    - Кладбище/могила советских воинов
    - Культовые сооружения (монастыри, церкви, соборы и т.д.)
    - Памятники архитектуры, истории и культуры

№ п/п	Наименование и датировка объекта	Местоположение объекта
памятники археологии		
1.	Сопка, VIII-X вв.	д. Бальдино, 1-1,15 км к северо-западу, на правом берегу р. Лососенки, в 20 м от дороги Бальдино-Сосны
2.	Жальник, XII-XV вв.	д. Бальдино, 1 км севернее
3.	Жальник, XII-XV вв.	д. Высокуша, северная окраина
4.	Жальник, XII-XV вв.	д. Пальберьево, северная окраина, у огородов
5.	Сопка, VIII-X вв.	д. Сиротино, центр деревни, правый берег р. Хорюгетка, в 0,1 км от воды
6.	Группа сопок (2 насели), VIII-X вв.	д. Сиротино, 0,25 км юго-западнее, левый берег р. Хорюгетка, 0,15 км севернее дороги в д. Лутовенка
памятники архитектуры		
7.	Церковь Иверской Иконы Божией Матери, 1964 г.	д. Лутовенка
8.	Дом жилой XIX вв.	д. Любница
9.	Дом жилой XIX вв.	д. Любница
памятники истории		
10.	Кладбище советских воинов, 1942-1943 гг.	д. Бальдино
11.	Кладбище советских воинов, 1941-1943 гг.	д. Долматово
12.	Могила командира заградительного отряда А.А.Александрова, 1920-1941 гг.	д. Долматово
13.	Братская могила советских воинов, 1941-1943 гг.	д. Ермошино
14.	Кладбище советских воинов, 1941-1943 гг.	д. Кушино
15.	Кладбище советских воинов, 1941-1943 гг.	д. Лутовенка
16.	Кладбище советских воинов, 1941-1943 гг.	д. Любница

Примечание: Границы объектов культурного наследия нанесены условно. Будут уточняться в последующей стадии проекта планировки при выполнении кадастров на эти территории и геодезических изысканий.

					87 - ПП				
Внесение изменений в Генеральный план Любницкого сельского поселения Валдайского района Новгородской области									
Исполнители:	Валдайский район	Материалы по обоснованию территориального плана	Степень:	Лист:	Листов:				
Рисунки:	Планировка	Карта особо охраняемых природных территорий	3						
Карта особо охраняемых природных территорий Федерального, регионального и местного значения с нанесением территорий объектов культурного наследия № 2000						ОАО «ПРОЕКТИНГ НОВГОРОДГРАНПРОЕКТ»			