

Карта зон с особыми условиями использования территорий с нанесением требуемых зон, в связи с размещением объектов Федерального, регионального и местного значения

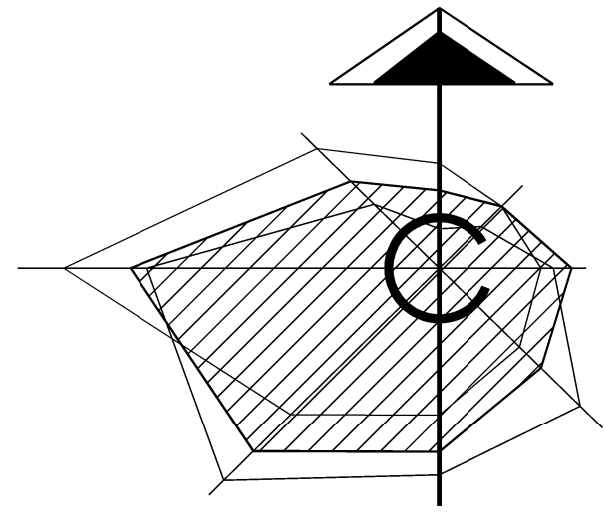
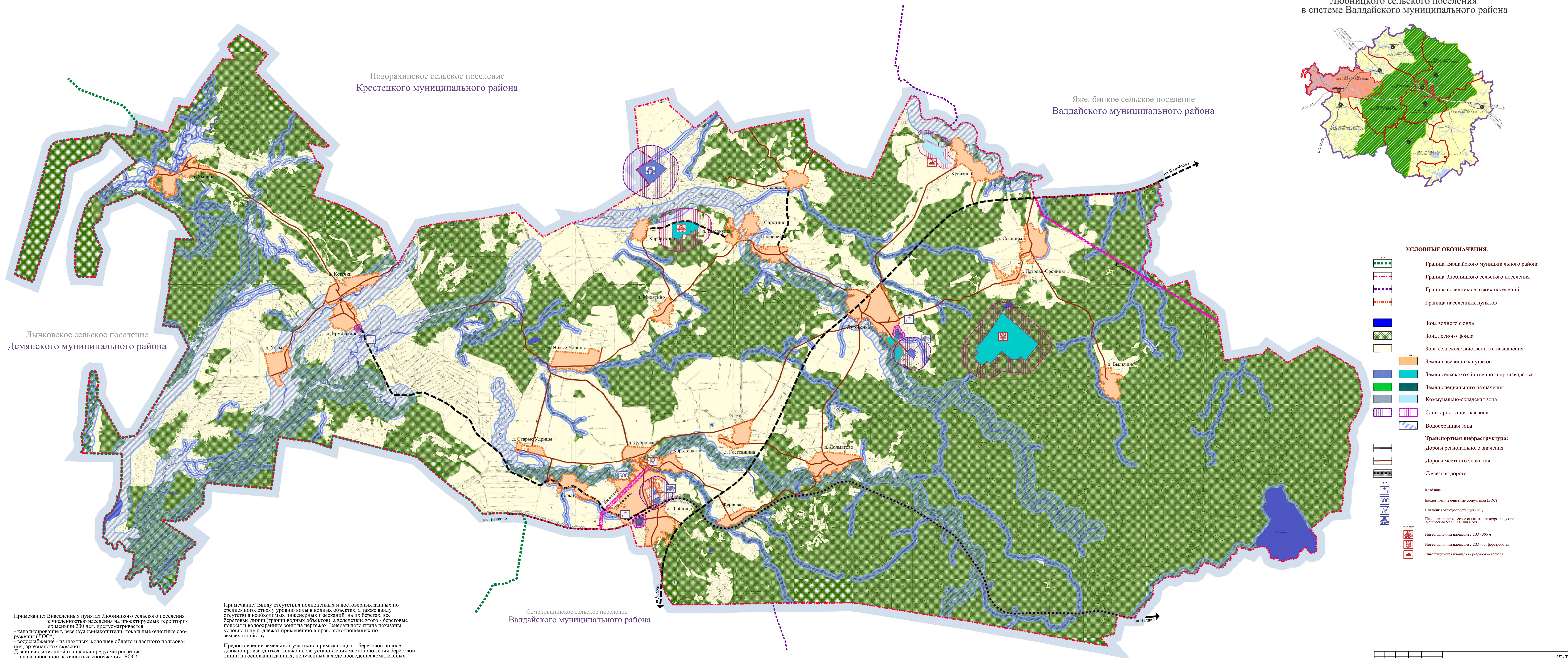
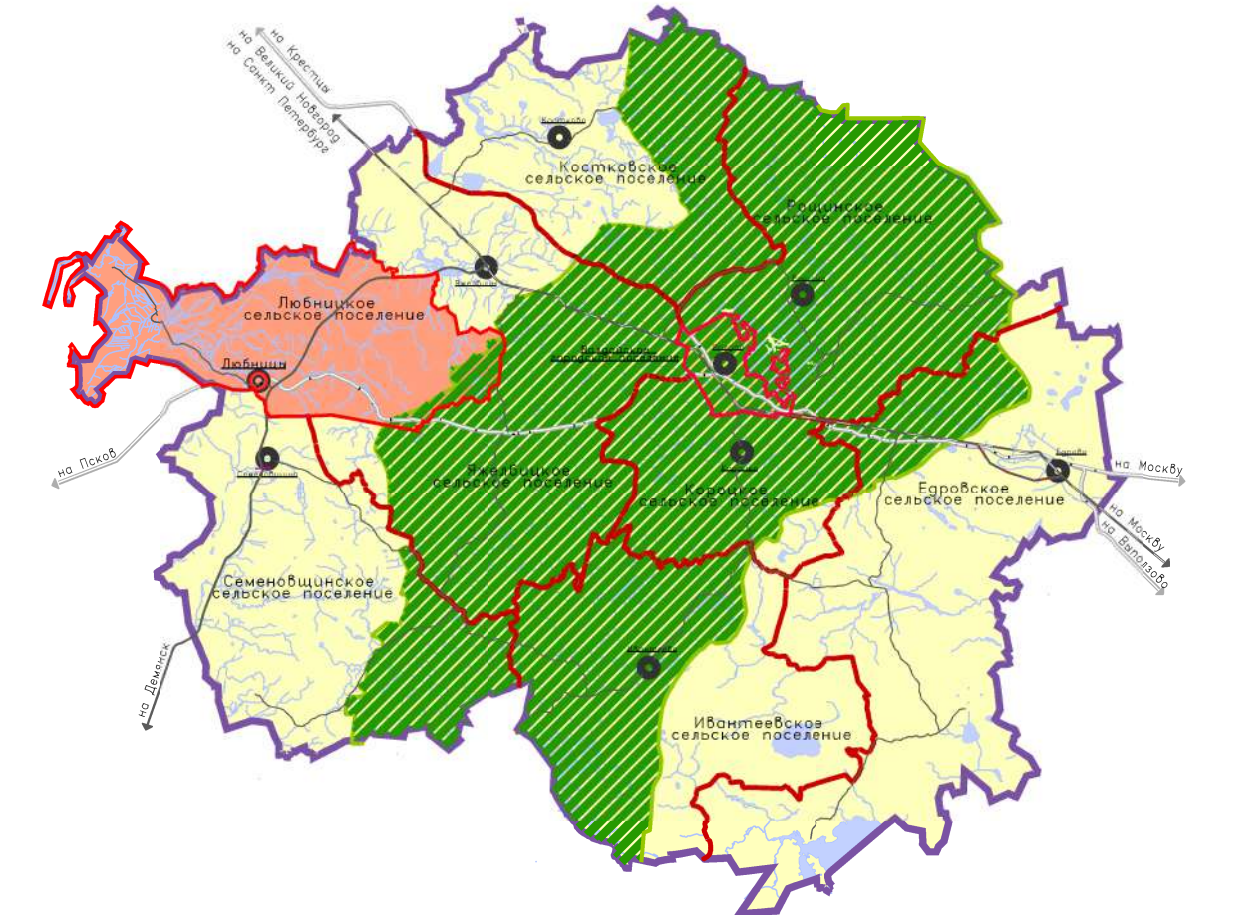


Схема расположения
Любницкого сельского поселения
в системе Валдайского муниципального района



Примечание: Внесенные в густотах Любимского сельского поселения с численностью населения на проектируемых территориях их меньше 200 чел. предусматривается:

- канализование в резервуары-накопители, локальные очистные сооружения (ЛОС*);
- водоснабжение - из шахтных колодцев общего и частного пользования, артезианских скважин.

Для инвестиционных объектов предусматривается:

- канализирование на очистные сооружения (БОС);
- водоснабжение из артезианских скважин.

ЛОС* - локальные очистные сооружения бытовой канализации на один дом, группу домов или объект.

Примечание: Ввиду отсутствия полноценных и достоверных данных по среднелетнему уровню воды в водных объектах, а также ввиду отсутствия необходимых инженерных изысканий на их берегах, все береговые линии (границ водных объектов), а вследствие этого - береговые полосы и водоохраные зоны на чертежах Генерального плана показаны условно и не подлежат применению в правовых отношениях по землестроительству.

Предоставление земельных участков, примыкающих к береговой полосе должно производиться только после установления местоположения береговой линии на основании данных, полученных в ходе проведения комплексных инженерных изысканий, а также с учетом ширины прибрежной защитной полосы, ширины облювов и после утверждения их в установленном порядке.

Кроме этого необходимо обеспечивать свободный доступ к береговой полосе, который должен предусматриваться соответствующими проектами планировки территорий в соответствии с Водным Кодексом РФ.

							877 - ПТ
Изм.	Копия	Лист	№ док.	Подп.	Дата	Внесение изменений в Генеральный план Любимского сельского поселения Валдайского района Новгородской области	
Руководит.			Варламова			Страница	Лист
ГП							Листов
Разработ.			Павловская			4	
Копия для: обоснования использования территории с населенными пунктами, в связи с размещением объектов федерального регионального и местного значения						ОАО «ИНСТИТУТ НОВОПРОГРАДПРОЕКТ»	