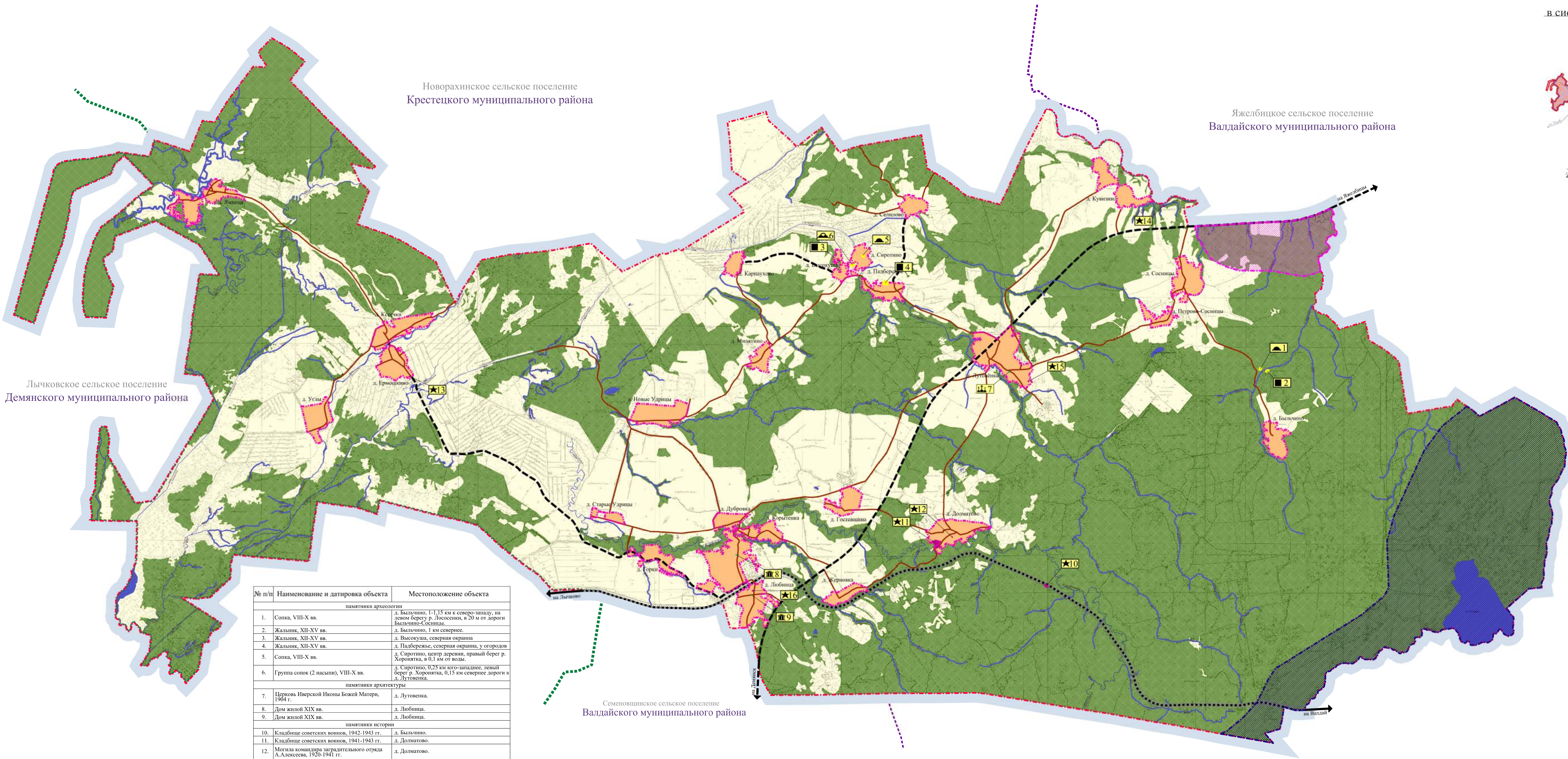


Внесение изменений в Генеральный план Любницкого сельского поселения Валдайского района Новгородской области

Карта особо охраняемых природных территорий Федерального, регионального и местного значения с нанесением территорий объектов культурного наследия.

Схема расположения
Любницкого сельского поселения
в системе Валдайского муниципального района



- УСЛОВНЫЕ ОБОЗНАЧЕНИЯ:**
- Граница Валдайского муниципального района
 - Граница Любницкого сельского поселения
 - Граница соседних сельских поселений
 - Граница населенных пунктов
 - Зона водного фонда
 - Зона лесного фонда
 - Зона сельскохозяйственного назначения
 - Земли населенного пункта
 - Транспортная инфраструктура:**
 - Дорога регионального значения
 - Дорога местного значения
 - Железная дорога
 - Особо охраняемые природные территории:**
 - "Пойменные леса в долине р. Подометь и ее притоках" (проектируемый)
 - Национальный парк "Валдайский"
 - Памятники археологии
 - Памятники архитектуры
 - Памятники истории
 - Сопка
 - Жальник
 - Группа сопок
 - Кладбище/могила советских воинов
 - Культовые сооружения (монастыри, церкви, соборы и т.д.)
 - Памятники архитектуры, истории и культуры

№ п/п	Наименование и датировка объекта	Местоположение объекта
памятники археологии		
1.	Сопка, VIII-X вв.	д. Бальдино, 1-1,15 км к северо-западу, на правом берегу р. Лососенки, в 20 м от дороги Бальдино-Сосны
2.	Жальник, XII-XV вв.	д. Бальдино, 1 км севернее
3.	Жальник, XII-XV вв.	д. Выхоуши, северная окраина
4.	Жальник, XII-XV вв.	д. Подберезье, северная окраина, у огорода
5.	Сопка, VIII-X вв.	д. Сиротино, центр деревни, правый берег р. Хороньга, в 0,1 км от воды
6.	Группа сопок (2 насыпи), VIII-X вв.	д. Сиротино, 0,25 км юго-западнее, левый берег р. Хороньга, 0,15 км севернее дороги в д. Лутоушка
памятники архитектуры		
7.	Церковь Иеруской Иконы Божией Матери, 1964 г.	д. Лутоушка
8.	Дом жилой XIX вв.	д. Любница
9.	Дом жилой XIX вв.	д. Любница
памятники истории		
10.	Кладбище советских воинов, 1942-1943 гг.	д. Бальдино
11.	Кладбище советских воинов, 1941-1943 гг.	д. Долматово
12.	Могила командира заградительного отряда А.А.Алексеева, 1920-1941 гг.	д. Долматово
13.	Бригадная могила советских воинов, 1941-1943 гг.	д. Ермошкино
14.	Кладбище советских воинов, 1941-1943 гг.	д. Кувишино
15.	Кладбище советских воинов, 1941-1943 гг.	д. Лутоушка
16.	Кладбище советских воинов, 1941-1943 гг.	д. Любница

Примечание: Границы объектов культурного наследия нанесены условно. Будут уточняться в последующей стадии проекта планировки при выполнении кадастров на эти территории и геодезических изысканий.

						87 - ПП
Внесение изменений в Генеральный план Любницкого сельского поселения Валдайского района Новгородской области						
Разработчик	ЛП	УИП	Рисовал	Пасков	Материалы по обоснованию территориального планирования	Страница 3
Карта особо охраняемых природных территорий Новгородской области с нанесением территории объектов культурного наследия № 1/2000						ООО "ИНСТИТУТ НОВГОРОДГРАДИНГПРОЕКТ"