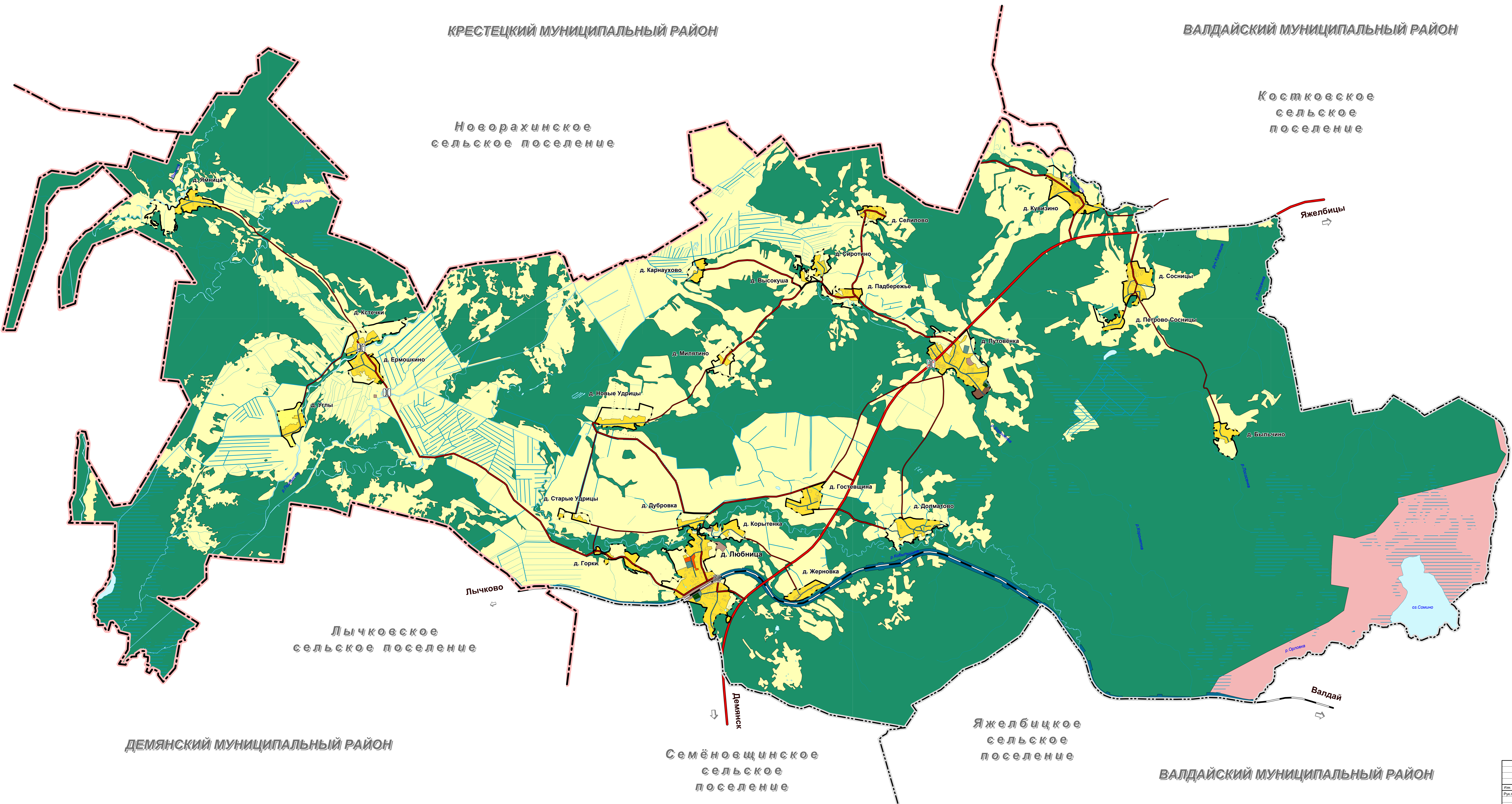
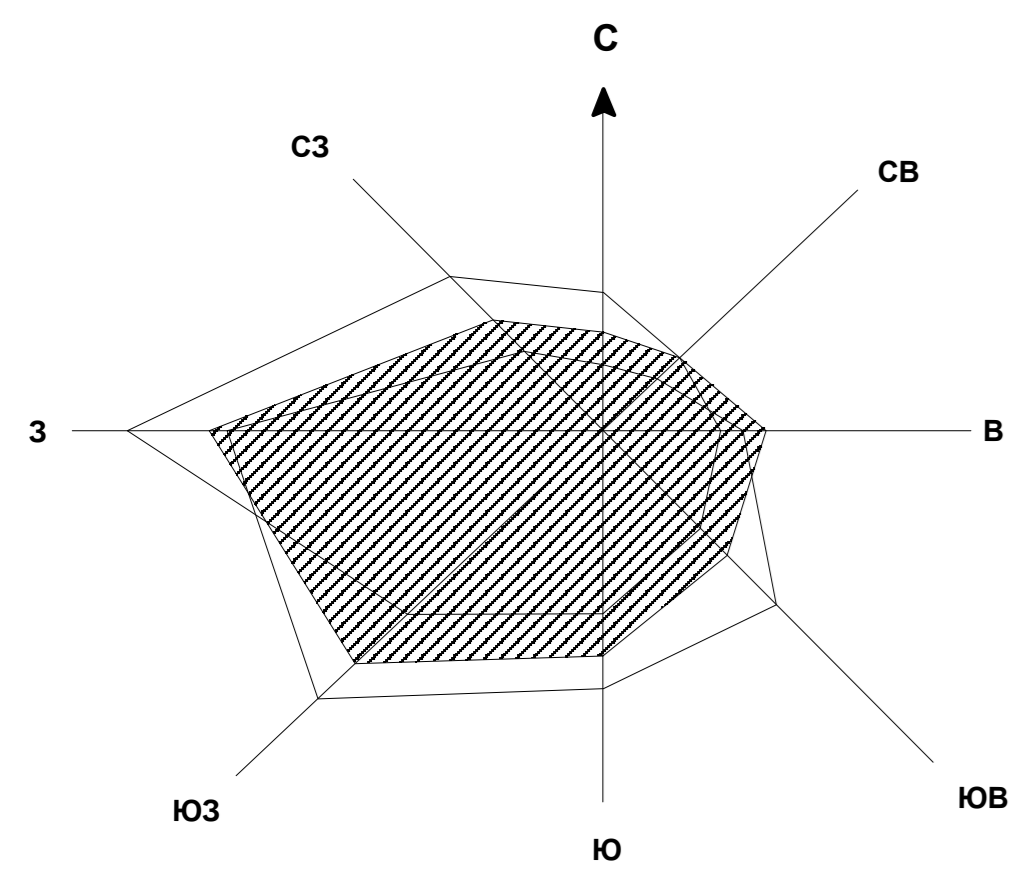


НОВГОРОДСКАЯ ОБЛАСТЬ ВАЛДАЙСКИЙ РАЙОН  
**ГЕНЕРАЛЬНЫЙ ПЛАН**  
**ЛЮБНИЦКОГО СЕЛЬСКОГО ПОСЕЛЕНИЯ**  
 Карта функциональных зон Любницкого сельского поселения



- Условные обозначения:**
- АДМИНИСТРАТИВНЫЕ ГРАНИЦЫ:**
- граница муниципального района
  - - - граница сельского поселения
  - граница населённого пункта
- ФУНКЦИОНАЛЬНЫЕ ЗОНЫ:**
- зона застройки индивидуальными жилыми домами
  - зона застройки среднетажными жилыми домами
  - производственная зона
  - коммунально-складская зона
  - зона инженерной и транспортной инфраструктуры
  - зона сельскохозяйственного использования
  - зона рекреационного назначения
  - зона кладбищ
  - зона лесов
  - иные рекреационные зоны
- ОБЪЕКТЫ ТРАНСПОРТНОЙ ИНФРАСТРУКТУРЫ:**
- Железнодорожные пути:**
- железнодорожный путь общего пользования
- Автомобильные дороги:**
- автомобильные дороги федерального значения
  - автомобильные дороги регионального или межмуниципального значения
  - автомобильные дороги местного значения
  - прочие автомобильные дороги
- Искусственные дорожные сооружения:**
- мостовое сооружение
  - железнодорожный переезд
- ПРИРОДНЫЕ ОБЪЕКТЫ:**
- Поверхностные водные объекты:**
- водоток (река, ручей, канал)
  - водоем (озеро, пруд, обводненный карьер, водохранилище)
  - болото

Изм.	Исполн.	Лист	Число	Полном.	Дата	ГЕНЕРАЛЬНЫЙ ПЛАН Любницкого сельского поселения ВАЛДАЙСКОГО РАЙОНА НОВГОРОДСКОЙ ОБЛАСТИ		
Рис. проекта	Станция Т.В.					Карта функциональных зон Любницкого сельского поселения	Лист	Лист
Исполнит.	Станция Т.В.						ГП	3
Начитр.						М 1:25000		
Утв.	Мещеряков В.В.							

