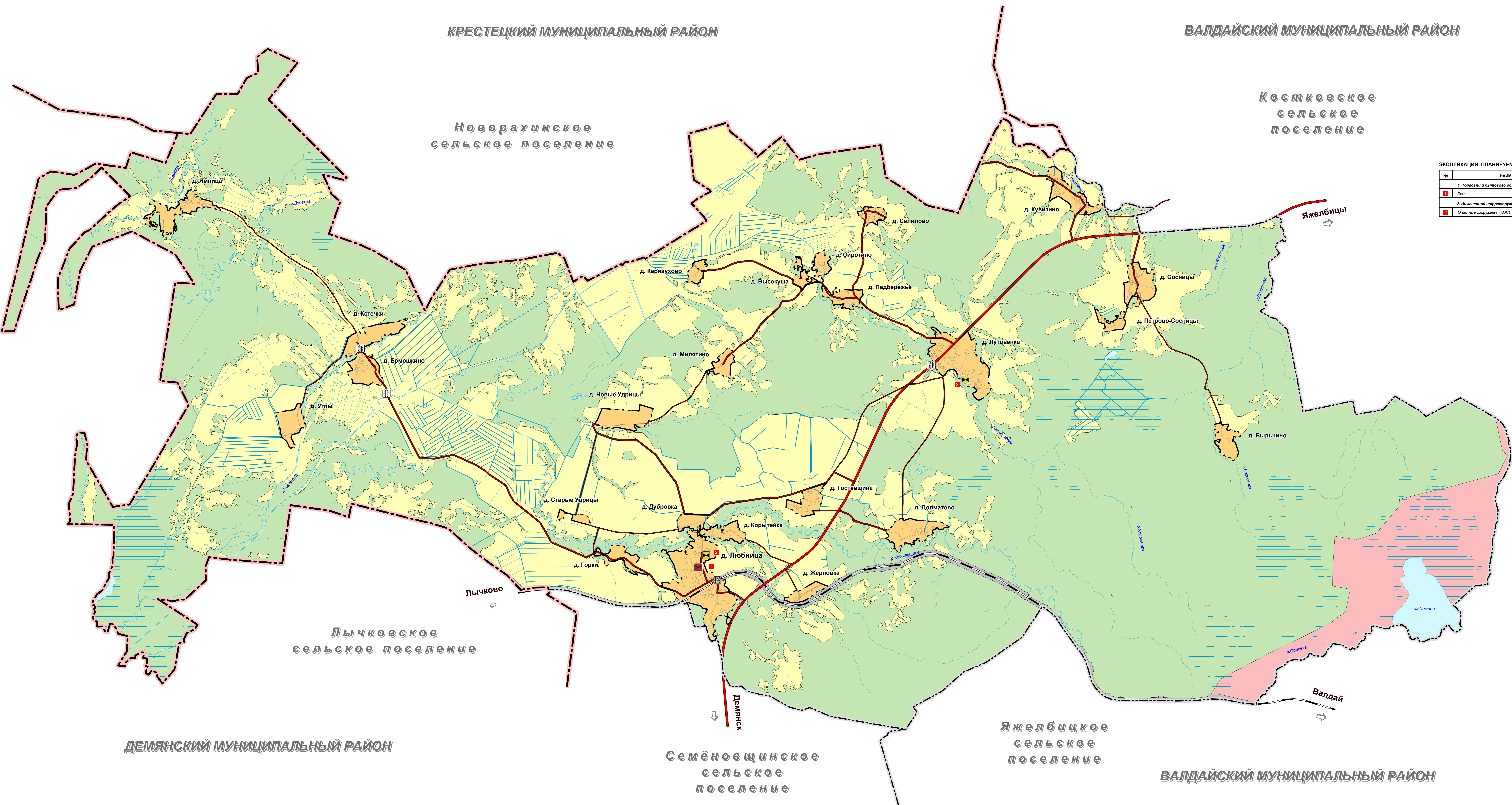
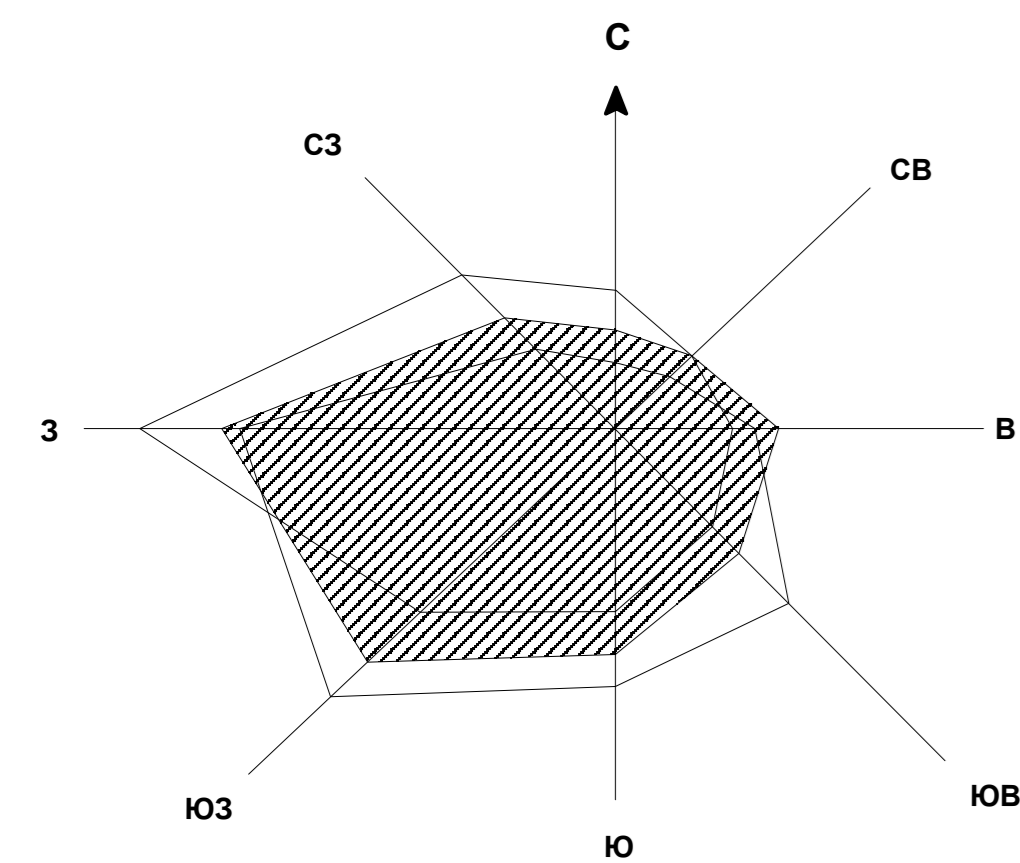


НОВГОРОДСКАЯ ОБЛАСТЬ ВАЛДАЙСКИЙ РАЙОН
ГЕНЕРАЛЬНЫЙ ПЛАН
ЛЮБНИЦКОГО СЕЛЬСКОГО ПОСЕЛЕНИЯ

Карта планируемого размещения объектов местного значения и объектов инженерной инфраструктуры
Любницкого сельского поселения



ЭКСПЛИКАЦИЯ ПЛАНИРУЕМЫХ ОБЪЕКТОВ:

№	НАИМЕНОВАНИЕ	ПРИМЕЧАНИЕ
1. Торговли и бытового обслуживания:		
1	Банк	планир.
2. Инженерной инфраструктуры:		
2	Очистные сооружения (КОС)	планир. к реконстр.

- Условные обозначения:**
- Административные границы:**
- Где-то: граница муниципального района
 - Где-то: граница сельского поселения
 - Где-то: граница населённого пункта
- Земли по категориям:**
- Земли населённых пунктов
 - Земли сельскохозяйственного назначения
 - Земли промышленности, энергетики, транспорта, связи, радиовещания, телевидения и иного специального назначения
 - Земли особо охраняемых территорий и объектов
 - Земли лесного фонда
 - Земли водного фонда
- Объекты социальной инфраструктуры, отдыха и туризма, санаторно-курортного назначения:**
- Прочие объекты обслуживания:**
- непроизводственные объекты коммунально-бытового обслуживания и предоставления персональных услуг
- Объекты водоотведения:**
- очистные сооружения (КОС) (планируемые к реконструкции)
- Объекты транспортной инфраструктуры:**
- Железнодорожные пути:**
- железнодорожный путь общего пользования
- Автомобильные дороги:**
- автомобильные дороги федерального значения
 - автомобильные дороги регионального или межмуниципального значения
 - автомобильные дороги местного значения
 - прочие автомобильные дороги
- Искусственные дорожные сооружения:**
- мостовое сооружение
 - железнодорожный переезд
- Природные объекты:**
- Поверхностные водные объекты:**
- водоток (река, ручей, канал)
 - водоем (озеро, пруд, обводненный карьер, водохранилище)
 - болото

ГЕНЕРАЛЬНЫЙ ПЛАН				ЛЮБНИЦКОГО СЕЛЬСКОГО ПОСЕЛЕНИЯ			
ВАЛДАЙСКОГО РАЙОНА НОВГОРОДСКОЙ ОБЛАСТИ							
Лист	Лист	Лист	Лист	Лист	Лист	Лист	Лист
1	2	3	4	5	6	7	8
Исполнил: Степанов Т.В.				Сдано в печать: 2024 г. 15 мая			
Н.контр. Ул. Мухоморова 11/8				М 1:25000			
				Граф Инфра			