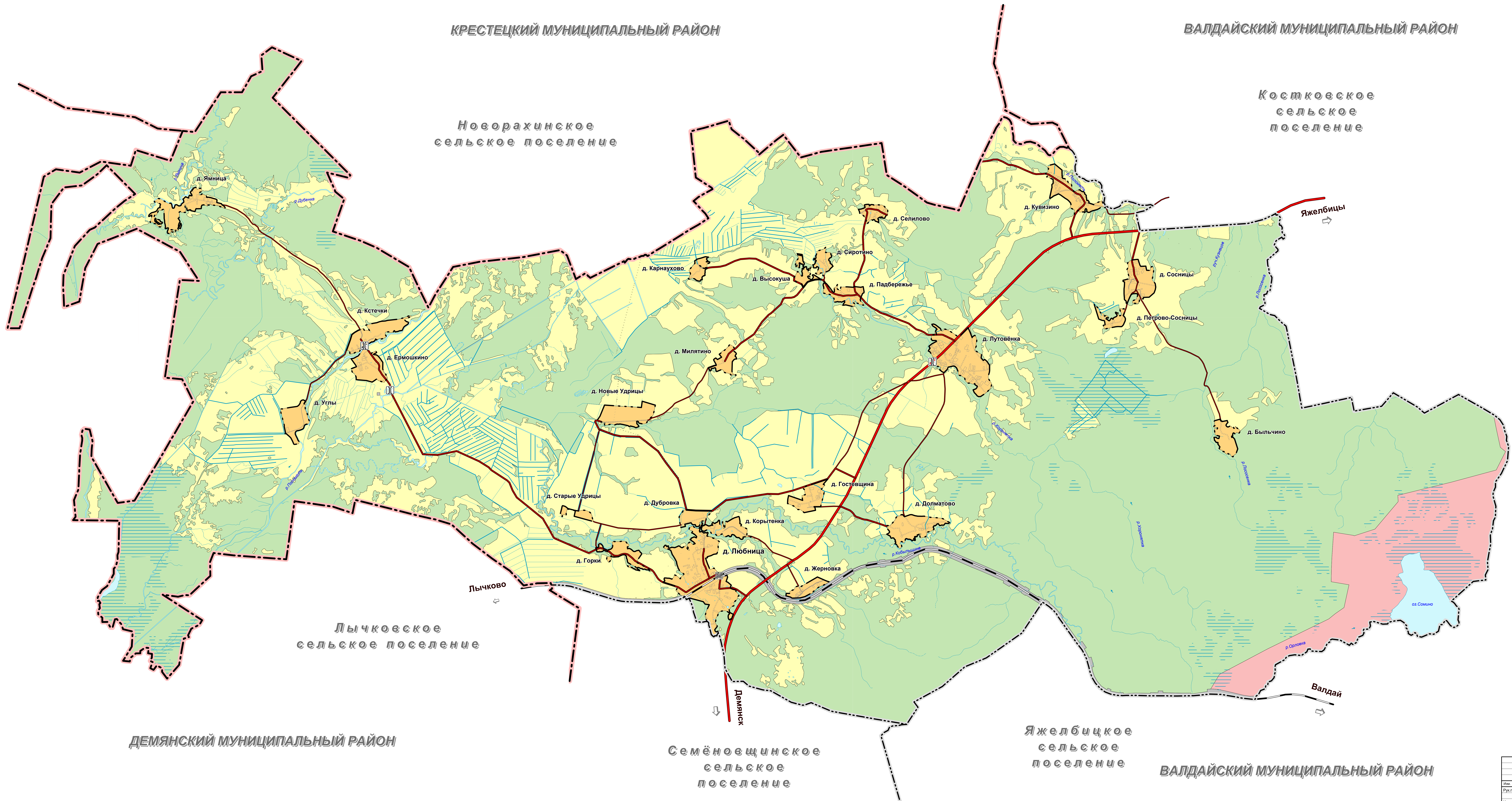
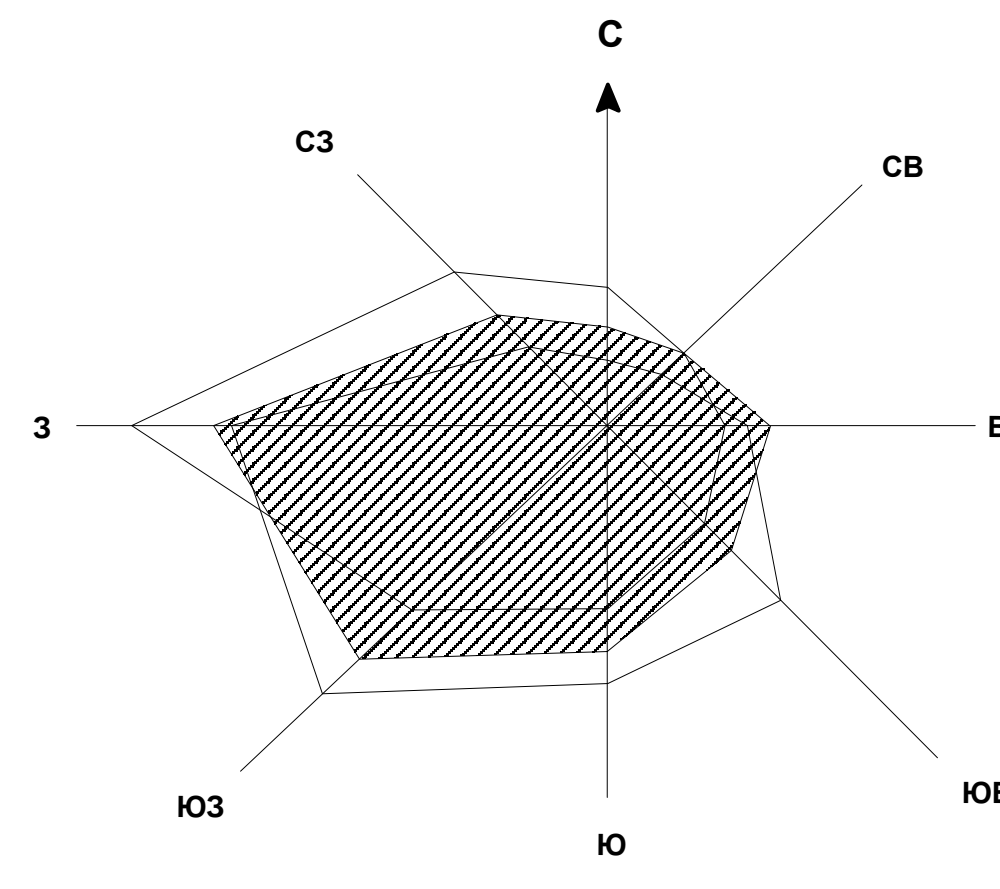


НОВГОРОДСКАЯ ОБЛАСТЬ ВАЛДАЙСКИЙ РАЙОН
ГЕНЕРАЛЬНЫЙ ПЛАН
ЛЮБНИЦКОГО СЕЛЬСКОГО ПОСЕЛЕНИЯ

Карта административных границ Любницкого сельского поселения



- Условные обозначения:**
- Административные границы:**
- Сплошная линия - граница муниципального района
 - Пунктирная линия - граница сельского поселения
 - Штрихованная линия - граница населенного пункта
- Земли по категориям:**
- Оранжевый цвет - земли населенных пунктов
 - Желтый цвет - земли сельскохозяйственного назначения
 - Серый цвет - земли промышленности, энергетики, транспорта, связи, радиовещания, телевидения и иного специального назначения
 - Красный цвет - земли особо охраняемых территорий и объектов
 - Зеленый цвет - земли лесного фонда
 - Синий цвет - земли водного фонда
- Объекты транспортной инфраструктуры:**
- Сплошная линия с штрихами - железнодорожный путь общего пользования
- Автомобильные дороги:**
- Сплошная линия с двойными штрихами - автомобильные дороги федерального значения
 - Сплошная линия с штрихами - автомобильные дороги регионального или межмуниципального значения
 - Сплошная линия с короткими штрихами - автомобильные дороги местного значения
 - Сплошная линия - прочие автомобильные дороги
- Искусственные дорожные сооружения:**
- Сплошная линия с короткими штрихами - мостовые сооружения
- Природные объекты:**
- Сплошная линия с короткими штрихами - водоток (река, ручей, канал)
 - Сплошная линия с короткими штрихами - водоем (озеро, пруд, обводненный карьер, водохранилище)
 - Сплошная линия с короткими штрихами - болото

ДЕМЯНСКИЙ МУНИЦИПАЛЬНЫЙ РАЙОН

Семёновщинское сельское поселение

Яжелбицкое сельское поселение

ВАЛДАЙСКИЙ МУНИЦИПАЛЬНЫЙ РАЙОН

МАТЕРИАЛЫ ПО ОСНОВАНИЮ ГЕНЕРАЛЬНОГО ПЛАНА ЛЮБНИЦКОГО СЕЛЬСКОГО ПОСЕЛЕНИЯ ВАЛДАЙСКОГО РАЙОНА НОВГОРОДСКОЙ ОБЛАСТИ				
Имя	Коллж	Лист	Жил	Полное
Исполнил	Составил	Т.В.	МО	1
Н.контр.	Усп.	Морозова П.В.	М 1:25000	Граф Инср