

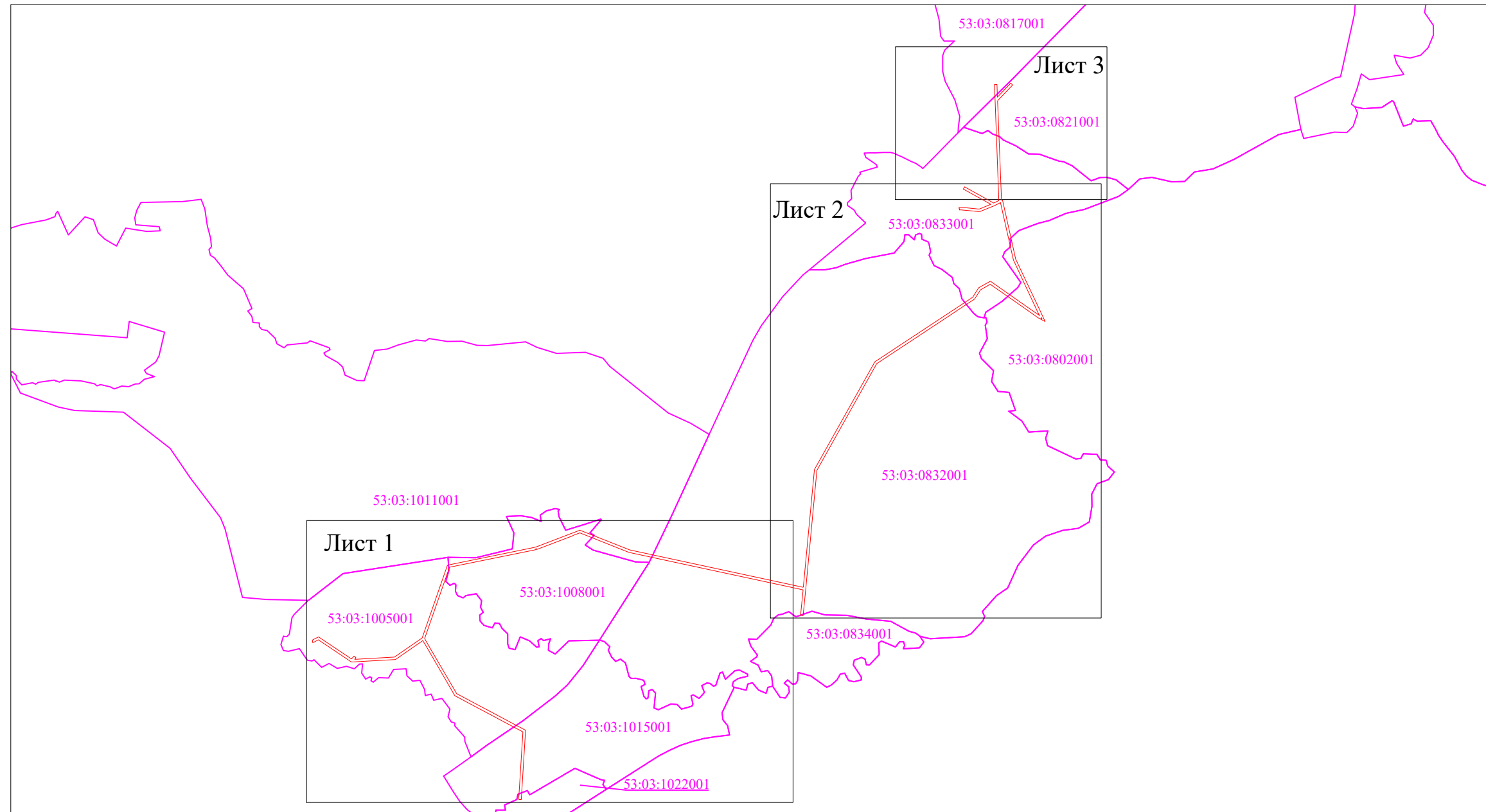
Схема границ размещения публичного сервитута

Объект: "ВЛ-10 кВ ПС Любница линия № 2"

(наименование объекта)

Местоположение: Новгородская область, Валдайский район
Кадастровые кварталы: 53:03:0802001; 53:03:0817001; 53:03:0821001; 53:03:0832001; 53:03:0833001; 53:03:0834001; 53:03:1005001; 53:03:1008001; 53:03:1011001; 53:03:1015001; 53:03:1022001
Кадастровые номера земельных участков: 53:03:0000000:13321; 53:03:0802001:9; 53:03:0833001:24; 53:03:0833001:57; 53:03:1005001:79; 53:03:1005001:84; 53:03:1008001:22; 53:03:1011001:28; 53:03:1015001:23
Система координат: МСК-53 (Зона 2);
Каталог координат: Приложение 1
Площадь сервитута: 275 168 кв.м

Схема расположения листов



Используемые условные знаки и обозначения:
- граница публичного сервитута;
- граница кадастровых кварталов по сведениям ЕГРН;
- номер кадастрового квартала по сведениям ЕГРН.

Масштаб 1:40 000

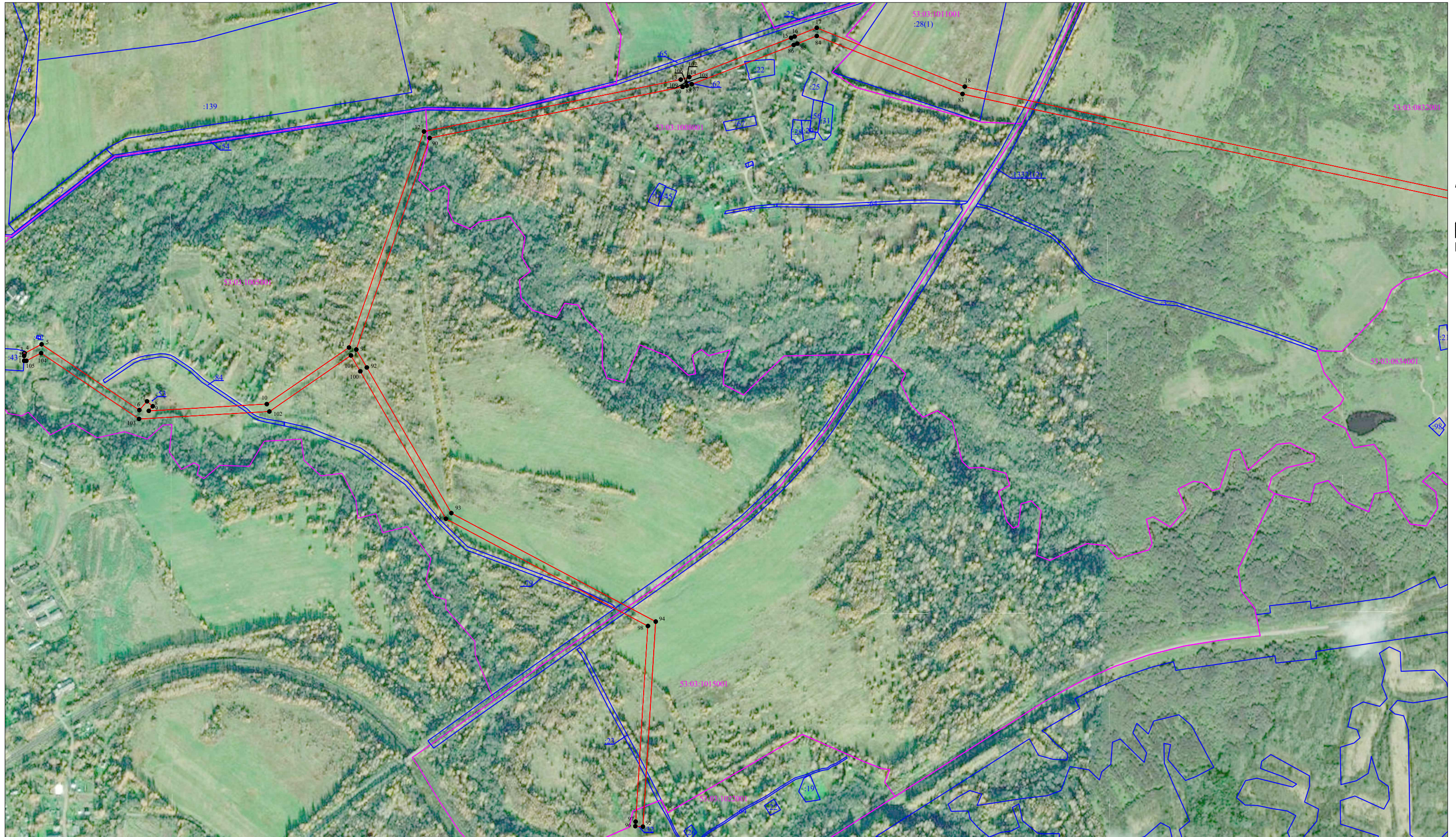
Подпись _____ /Е.Э. Лысенко/
Дата "31" марта 2022 г.



Схема границ размещения публичного сервитута

Объект: "ВЛ-10 кВ ПС Любница линия № 2"

(наименование объекта)



Масштаб 1:10 000








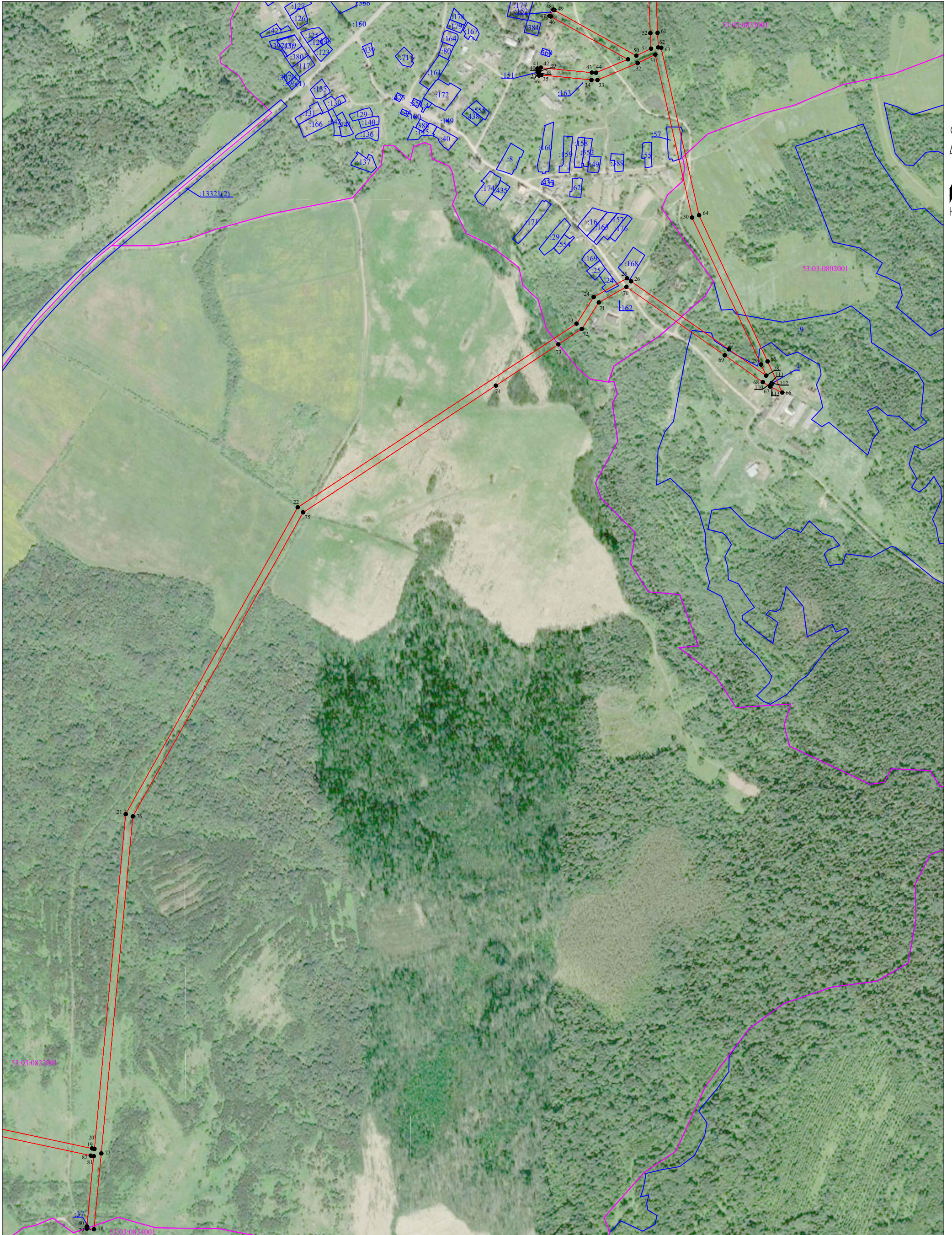
- Используемые условные знаки и обозначения:
-  - граница публичного сервитута;
 -  - граница земельных участков по сведениям ЕГРН;
 -  - граница кадастровых кварталов по сведениям ЕГРН;
 -  - характерная точка границ публичного сервитута;
 -  53:03:1005001 - номер кадастрового квартала по сведениям ЕГРН;
 -  :84 - номер земельного участка по сведениям ЕГРН;
 -  1 - номер поворотной точки границы публичного сервитута.

Схема границ размещения публичного сервитута

Объект: "ВЛ-10 кВ ПС Любница линия № 2"

(наименование объекта)



Используемые условные знаки и обозначения:

Масштаб 1:10 000

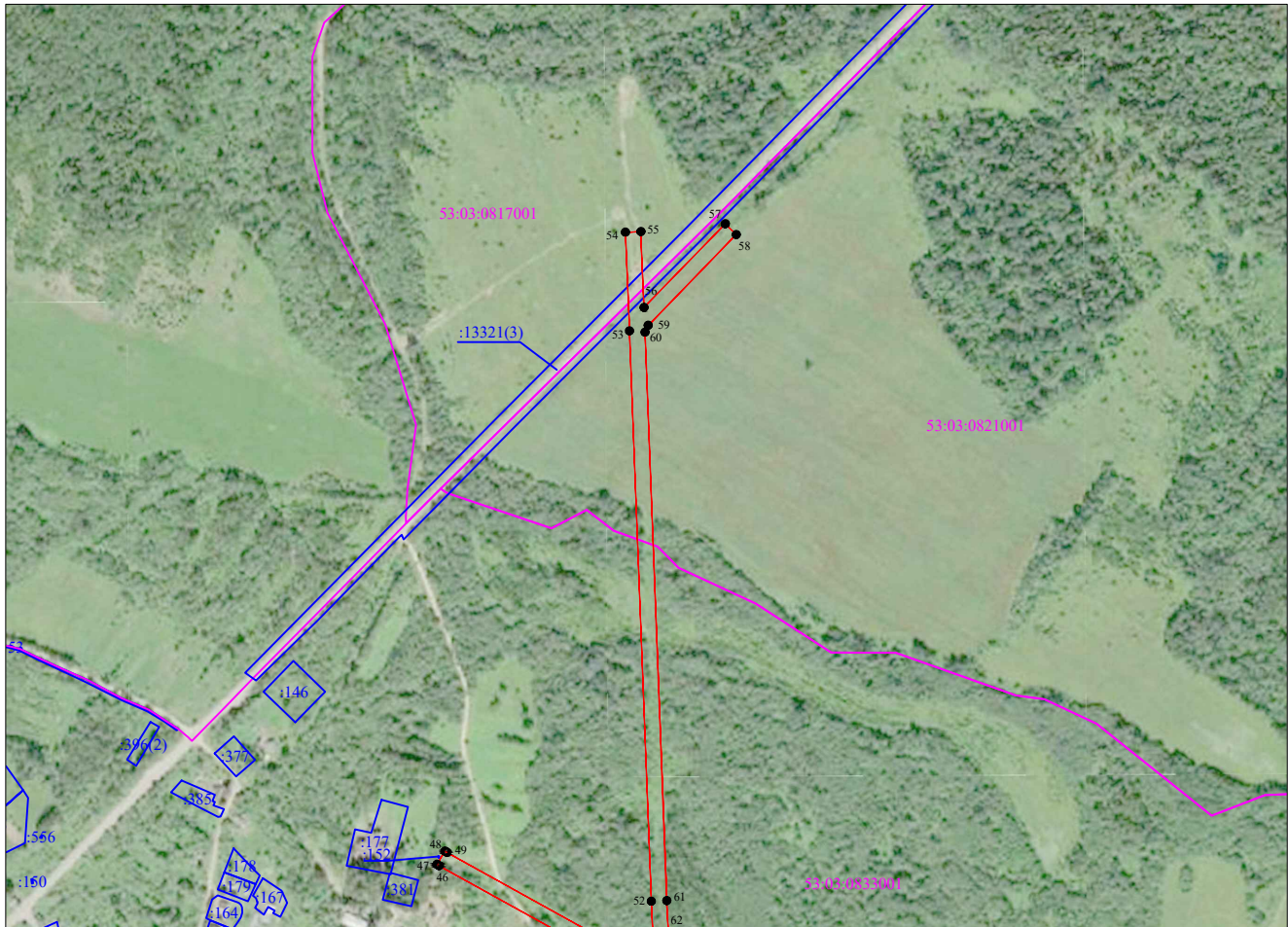
- граница публичного сервитута;
- граница земельных участков по сведениям ЕГРН;
- граница кадастровых кварталов по сведениям ЕГРН;
- характерная точка границ публичного сервитута;
- 53:03:0833001 - номер кадастрового квартала по сведениям ЕГРН;
- :24 - номер земельного участка по сведениям ЕГРН;
- 1 - номер поворотной точки границы публичного сервитута.

Схема границ размещения публичного сервитута





Объект: "ВЛ-10 кВ ПС Любница линия № 2"

(наименование объекта)

Лист 3



Масштаб 1:10 000

- Используемые условные знаки и обозначения:
-  - граница публичного сервитута;
 -  - граница земельных участков по сведениям ЕГРН;
 -  - граница кадастровых кварталов по сведениям ЕГРН;
 -  - характерная точка границ публичного сервитута;
 - 53:03:0833001 - номер кадастрового квартала по сведениям ЕГРН;
 - :177 - номер земельного участка по сведениям ЕГРН;
 - 1 - номер поворотной точки границы публичного сервитута.

Система координат МСК-53, зона 2			
Метод определения координат характерных точек границ - аналитический			
Площадь публичного сервитута 275 168 кв. м.			
Обозначение характерных точек границы	Координаты, м		Средняя квадратическая погрешность определения координат характерных точек границ
	X, м	Y, м	
1	516 237,21	2 262 908,73	0,1
2	516 250,81	2 262 908,83	0,1
3	516 258,20	2 262 909,25	0,1
4	516 258,20	2 262 910,01	0,1
5	516 282,76	2 262 957,31	0,1
6	516 100,25	2 263 228,84	0,1
7	516 124,63	2 263 250,05	0,1
8	516 110,85	2 263 265,89	0,1
9	516 098,26	2 263 254,94	0,1
10	516 116,97	2 263 582,65	0,1
11	516 273,80	2 263 810,66	0,1
12	516 873,62	2 264 018,99	0,1
13	517 017,82	2 264 732,06	0,1
14	517 024,83	2 264 755,76	0,1
15	517 133,65	2 265 038,21	0,1
16	517 137,26	2 265 048,02	0,1
17	517 161,53	2 265 109,56	0,1
18	516 998,13	2 265 520,32	0,1
19	516 692,49	2 266 943,29	0,1
20	516 691,31	2 266 949,99	0,1
21	517 659,78	2 267 040,58	0,1
22	518 547,38	2 267 538,11	0,1
23	519 078,70	2 268 344,88	0,1
24	519 155,69	2 268 394,41	0,1
25	519 210,19	2 268 490,62	0,1
26	519 201,46	2 268 502,74	0,1
27	519 004,55	2 268 785,59	0,1
28	518 928,31	2 268 893,84	0,1
29	518 960,67	2 268 878,56	0,1
30	519 385,60	2 268 679,29	0,1
31	519 857,25	2 268 572,76	0,1
32	519 832,59	2 268 521,72	0,1
33	519 783,75	2 268 405,36	0,1
34	519 784,07	2 268 387,82	0,1
35	519 798,22	2 268 243,22	0,1
36	519 796,58	2 268 236,65	0,1
37	519 805,45	2 268 234,44	0,1
38	519 805,48	2 268 235,45	0,1
39	519 808,48	2 268 235,37	0,1
40	519 808,44	2 268 233,70	0,1
41	519 816,96	2 268 231,58	0,1
42	519 819,47	2 268 241,66	0,1
43	519 805,05	2 268 389,03	0,1
44	519 804,83	2 268 401,31	0,1
45	519 843,49	2 268 493,42	0,1
46	519 967,77	2 268 269,85	0,1
47	519 969,58	2 268 266,89	0,1

48	519 987,51	2 268 277,83	0,1
49	519 985,92	2 268 280,43	0,1
50	519 853,99	2 268 517,74	0,1
51	519 874,61	2 268 560,41	0,1
52	519 919,32	2 268 558,38	0,1
53	520 694,79	2 268 528,70	0,1
54	520 828,92	2 268 523,17	0,1
55	520 829,78	2 268 544,15	0,1
56	520 726,70	2 268 548,40	0,1
57	520 840,28	2 268 658,74	0,1
58	520 825,64	2 268 673,80	0,1
59	520 702,35	2 268 554,03	0,1
60	520 693,01	2 268 549,78	0,1
61	519 920,19	2 268 579,36	0,1
62	519 877,87	2 268 581,29	0,1
63	519 877,16	2 268 589,79	0,1
64	519 392,46	2 268 699,27	0,1
65	518 969,62	2 268 897,56	0,1
66	518 879,38	2 268 940,18	0,1
67	518 896,88	2 268 904,88	0,1
68	518 909,63	2 268 883,90	0,1
69	518 987,35	2 268 773,55	0,1
70	519 185,29	2 268 489,26	0,1
71	519 139,98	2 268 409,27	0,1
72	519 063,61	2 268 360,14	0,1
73	519 018,97	2 268 292,47	0,1
74	518 899,63	2 268 111,15	0,1
75	518 532,66	2 267 553,92	0,1
76	517 653,40	2 267 061,08	0,1
77	516 677,98	2 266 969,84	0,1
78	516 458,89	2 266 948,48	0,1
79	516 460,63	2 266 927,55	0,1
80	516 466,86	2 266 928,07	0,1
81	516 670,33	2 266 947,99	0,1
82	516 671,88	2 266 939,25	0,1
83	516 977,96	2 265 514,20	0,1
84	517 138,94	2 265 109,53	0,1
85	517 117,64	2 265 055,50	0,1
86	517 114,00	2 265 045,61	0,1
87	517 004,95	2 264 762,56	0,1
88	517 000,76	2 264 748,82	0,1
89	516 997,41	2 264 737,08	0,1
90	516 855,42	2 264 034,89	0,1
91	516 268,25	2 263 830,96	0,1
92	516 218,59	2 263 860,33	0,1
93	515 814,38	2 264 094,96	0,1
94	515 513,06	2 264 662,46	0,1
95	514 944,04	2 264 626,89	0,1
96	514 945,27	2 264 605,93	0,1
97	514 957,67	2 264 606,66	0,1
98	515 500,86	2 264 640,66	0,1
99	515 798,65	2 264 079,82	0,1
100	516 207,98	2 263 842,22	0,1
101	516 252,08	2 263 816,13	0,1
102	516 096,33	2 263 589,71	0,1
103	516 075,68	2 263 227,75	0,1
104	516 258,38	2 262 955,93	0,1
105	516 237,16	2 262 915,06	0,1

1	516 237,21	2 262 908,73	0,1
Вырез 1 из 2			
106	517 011,21	2 264 746,64	0,1
107	517 011,48	2 264 747,62	0,1
108	517 010,30	2 264 747,94	0,1
109	517 010,03	2 264 746,97	0,1
106	517 011,21	2 264 746,64	0,1
Вырез 2 из 2			
110	518 904,84	2 268 905,32	0,1
111	518 910,00	2 268 908,65	0,1
112	518 906,20	2 268 914,48	0,1
113	518 901,06	2 268 911,12	0,1
110	518 904,84	2 268 905,32	0,1

Кадастровый инженер



Е.Э. Лысенко